

FICHA TÉCNICA

“Parallax”

Cía Entredanza

Este raider especifica las condiciones técnicas óptimas para garantizar la calidad del espectáculo. Cualquier modificación de las mismas debe ser acordada previamente con la compañía para adaptarse, reduciéndose o ampliándose, a los distintos espacios escénicos y sus particularidades.

MAQUINARIA ESCÉNICA

- Espacio aforado a la italiana con patas y bambalinas negras.
- Linóleo negro de danza en toda la superficie del escenario.
- Medida de escenario 10m x 10m.
- Máquinas de humo Hazer

SONIDO

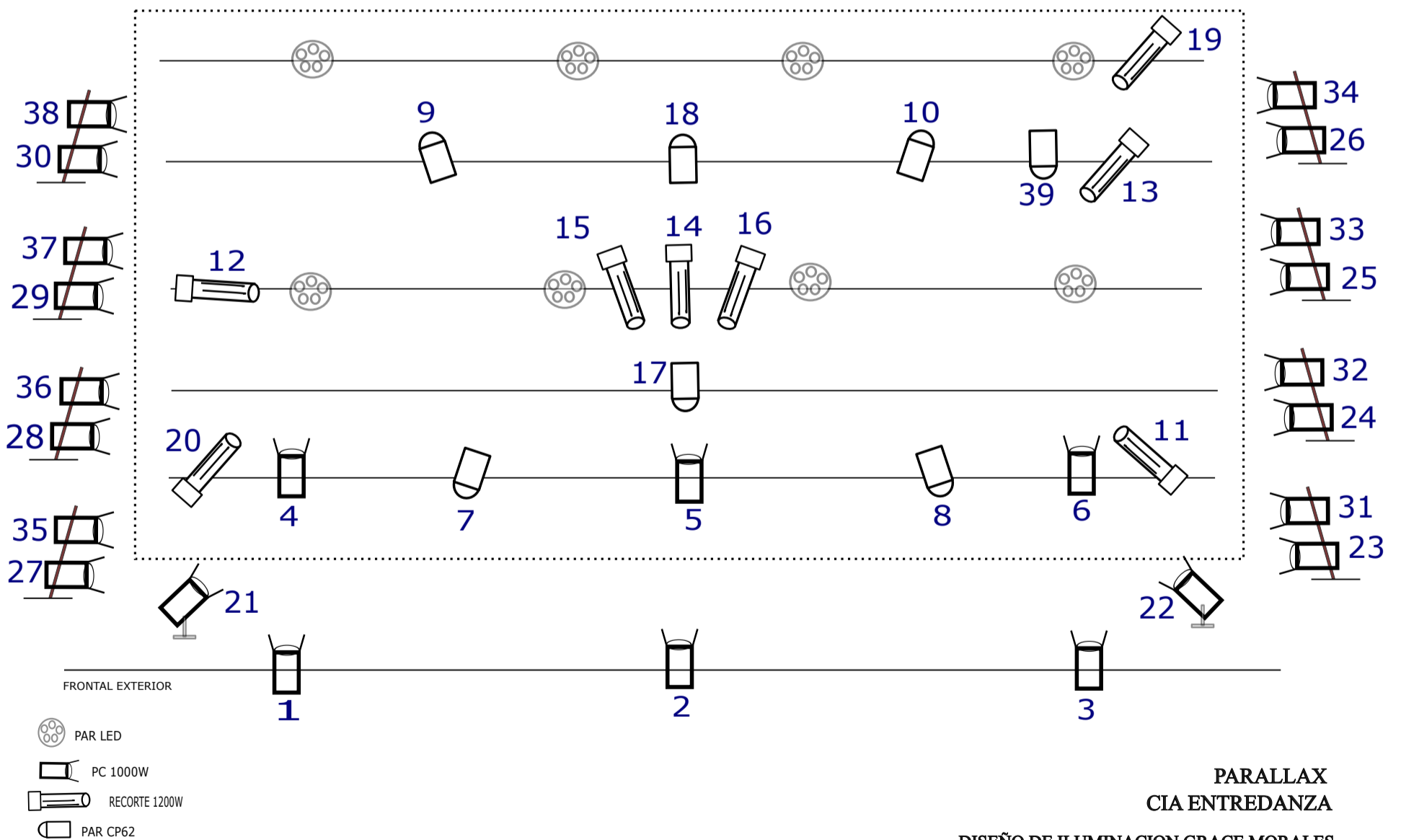
- Monitores en escenario en laterales suficientes para cubrir todo el escenario.
- PA acorde al espacio.
- Cajas de inyección para cuatro canales jack (dos canales para PA y dos para monitores, conectados a tarjeta de sonido externa aportada por la compañía.
- Cajas de inyección para los 4 canales mencionados.
- Mesa de sonido para todo lo anterior.

ILUMINACIÓN

- 24 pc 1kw
- 7 par 64 cp62 1kw
- 8 recortes 25-50, 3 portagobos
- 8 par led sin pico de encendido

Todos los aparatos deben llevar sus accesorios (portafiltros , viseras, etc...) y complementos de seguridad y estar en canales de dimmer independientes, siempre que sea posible acorde a plano.

La compañía aporta mesa de iluminación propia con 2 universos DMX 5pin.



PERSONAL

- Para montaje: 1 maquinista, 2 técnico de iluminación, 1 técnico de sonido.
- Durante ensayos y representación 1 maquinista, 1 técnico de iluminación y 1 técnico de sonido.

OTRAS NECESIDADES

- Camerinos dotados con, mesa, sillas, espejos, percheros, lavabo, ducha (agua caliente), toallas y tomas de corriente para cuatro artistas.
- Agua mineral en camerinos y durante los ensayos y función en ambos lados del escenario, para artistas y personal técnico.

CONTACTO

Contacto técnico:

Grace Morales
363blue@gmail.com
+34 620 94 43 97

Contacto producción:

Charo FEBLES
charofebles@hotmail.com
+34 646 46 41 77-

